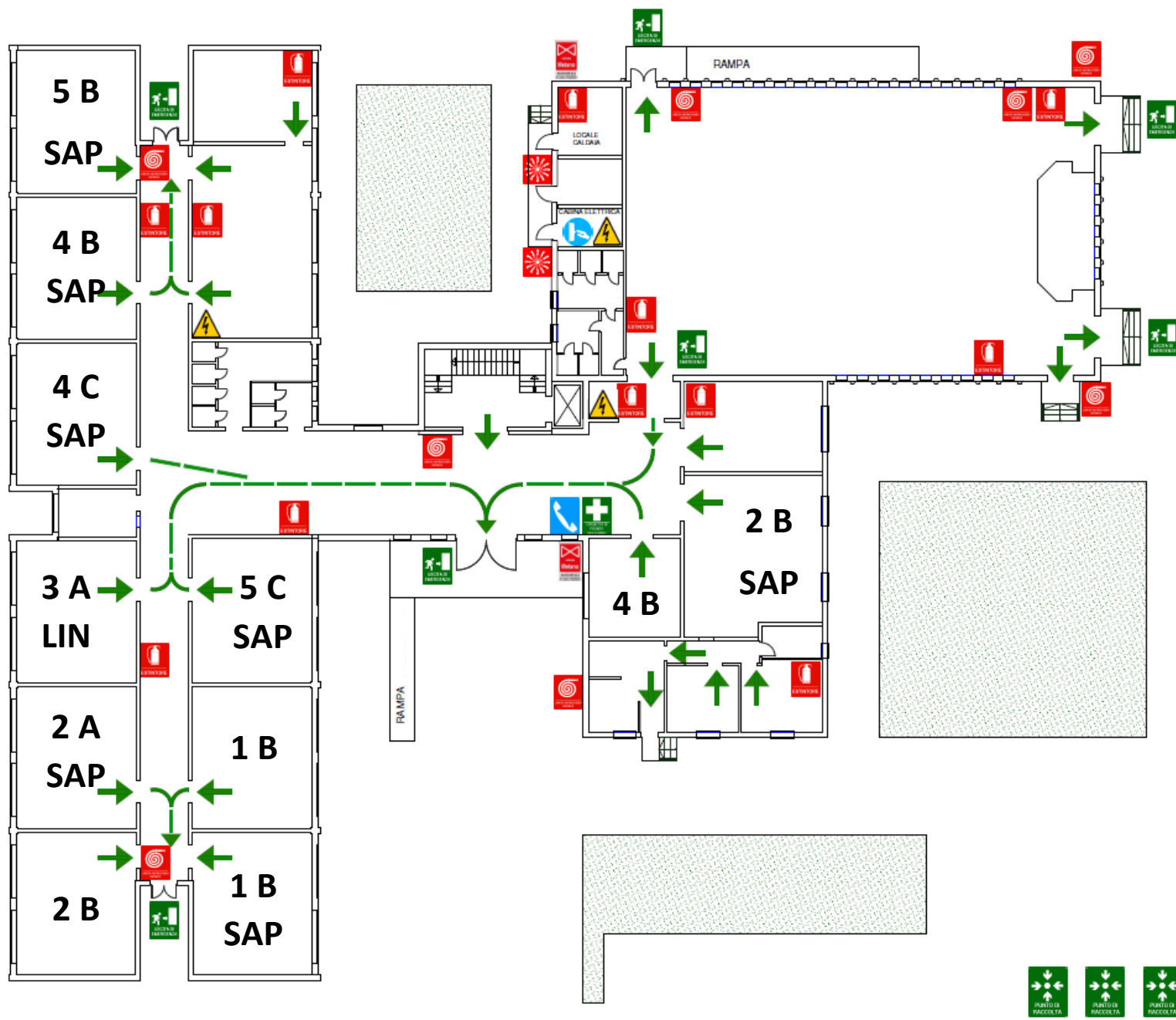


Liceo Scientifico Statale "Metastasio"



PIANO TERRA

LEGENDA:

- VOI SIETE QUI
- VIE DI FUGA
- USCITE DI EMERGENZA
- PUNTO DI RACCOLTA
- SCALA DI EMERGENZA
- CASSETTA DI PRONTO SOCCORSO
- ALLARME ANTINCENDIO
- ESTINTORE PORTATILE
- IDRANTE
- POSTO TELEFONICO
- QUADRO ELETTRICO
- PERICOLO ALTA TENSIONE
- INTERCETTAZIONE GAS

Codice Penale
art. 437

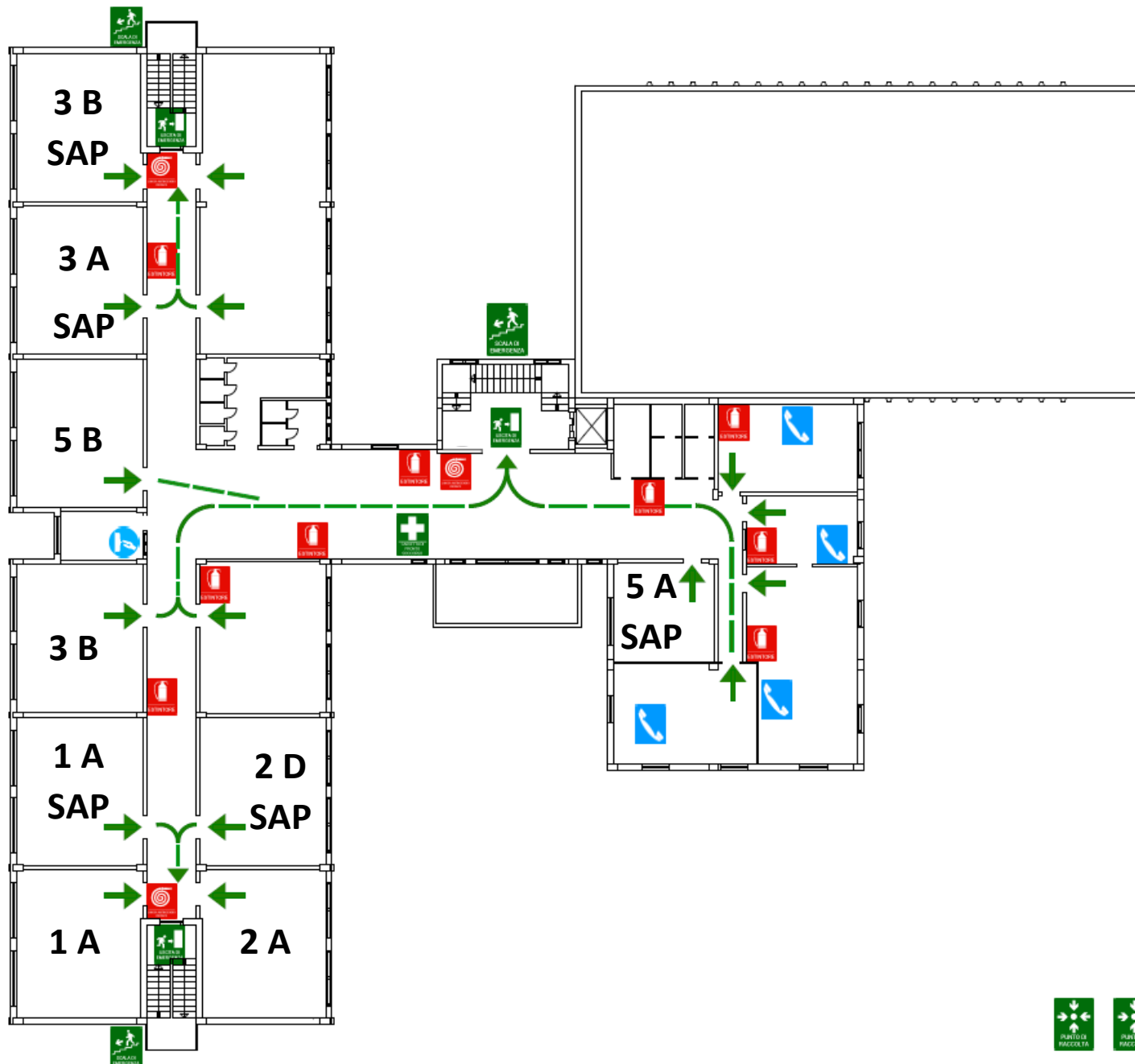
(Rimozione od omissione
dolosa di cautele contro
infortuni sul lavoro)

Chiunque omette di collocare impianti,
apparecchi, o segnali destinati a
prevenire disastri o infortuni sul lavoro
ovvero li rimuove o li danneggia,
è punito con la reclusione
da 6 mesi a 5 anni.

Se dal fatto deriva un disastro o un
infortunio, la pena è della reclusione
da 3 a 10 anni.



Liceo Scientifico Statale "Metastasio"



PIANO PRIMO

LEGENDA:

-  VOI SIETE QUI
-  VIE DI FUGA
-  USCITE DI EMERGENZA
-  PUNTO DI RACCOLTA
-  SCALA DI EMERGENZA
-  CASSETTA DI PRONTO SOCCORSO
-  ALLARME ANTINCENDIO
-  ESTINTORE PORTATILE
-  IDRANTE
-  POSTO TELEFONICO
-  QUADRO ELETTRICO
-  PERICOLO ALTA TENSIONE
-  INTERCETTAZIONE GAS

Codice Penale
art. 437

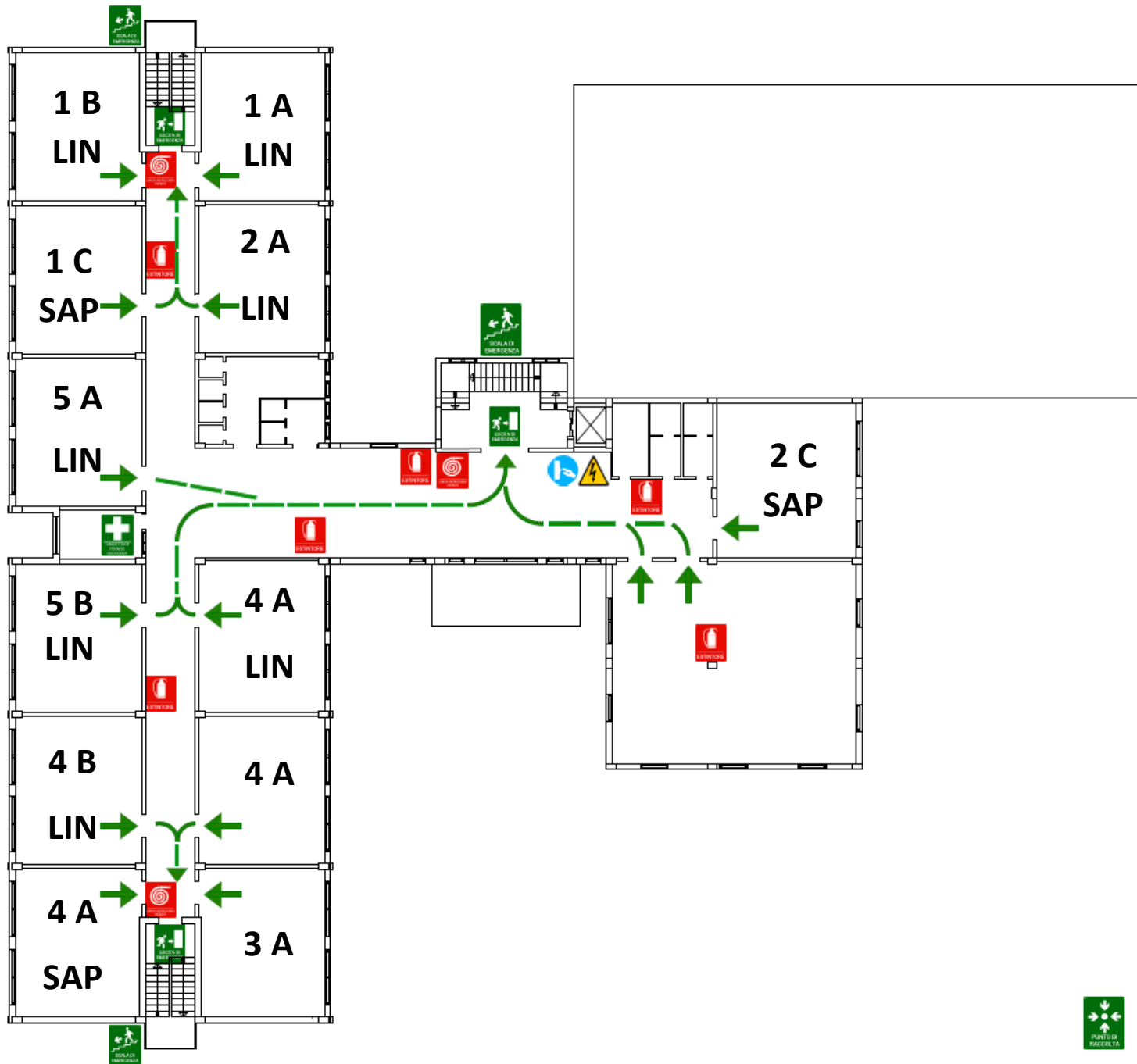
(Rimozione od omissione
dolosa di cautele contro
infortuni sul lavoro)

Chiunque omette di collocare impianti,
apparecchi, o segnali destinati a
prevenire disastri o infortuni sul lavoro
ovvero li rimuove o li danneggia,
è punito con la reclusione
da 6 mesi a 5 anni.

Se dal fatto deriva un disastro o un
infortunio, la pena è della reclusione
da 3 a 10 anni.



Liceo Scientifico Statale "Metastasio"



PIANO SECONDO

LEGENDA:

-  VOI SIETE QUI
-  VIE DI FUGA
-  USCITE DI EMERGENZA
-  PUNTO DI RACCOLTA
-  SCALA DI EMERGENZA
-  CASSETTA DI PRONTO SOCCORSO
-  ALLARME ANTINCENDIO
-  ESTINTORE PORTATILE
-  IDRANTE
-  POSTO TELEFONICO
-  QUADRO ELETTRICO
-  PERICOLO ALTA TENSIONE
-  INTERCETTAZIONE GAS

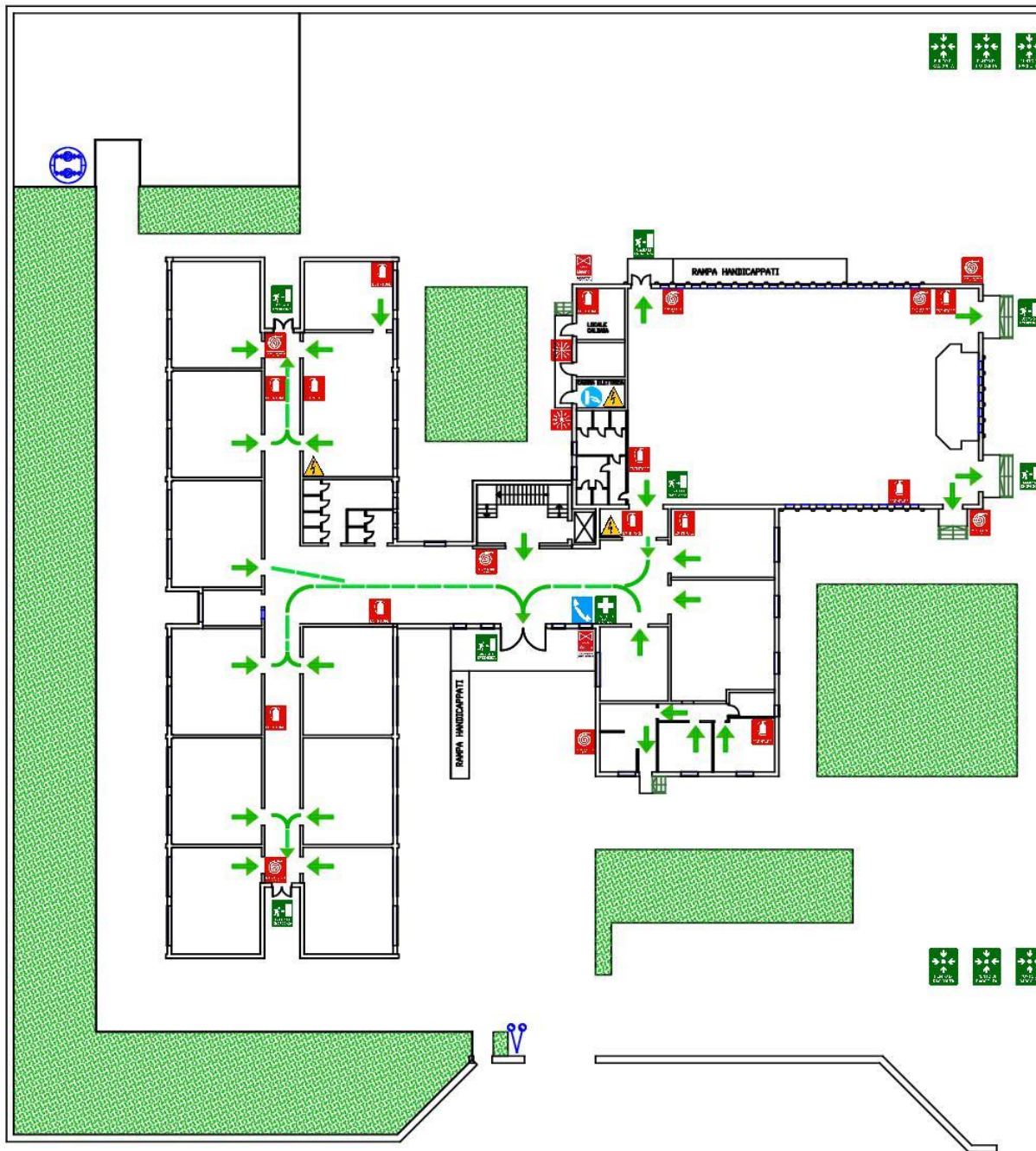
Codice Penale
art. 437

(Rimozione od omissione
dolosa di cautele contro
infortuni sul lavoro)

Chiunque omette di collocare impianti,
apparecchi, o segnali destinati a
prevenire disastri o infortuni sul lavoro
ovvero li rimuove o li danneggia,
è punito con la reclusione
da 6 mesi a 5 anni.

Se dal fatto deriva un disastro o un
infortunio, la pena è della reclusione
da 3 a 10 anni.





LEGENDA:	
	VII SIETE QUI
	VIE DI FUGA
	USCITE DI EMERGENZA
	PUNTO DI RACCOLTA
	SCALA DI EMERGENZA
	CASSETTA DI PRONTO SOCCORSO
	INTERCETTAZIONE GAS
	ALLARME ANTINCENDIO
	ESTINTORE PORTATILE
	IDRANTE
	POSTO TELEFONICO
	QUADRO ELETTRICO
	PERICOLO ALTA TENSIONE

Codice Penale art. 437
 (Rimozione od omissione dolosa di cautele contro infortuni sul lavoro)

Chiunque omette di collocare impianti, apparecchi, o segnali destinati a prevenire disastri o infortuni sul lavoro ovvero il rinnovo o il danneggiamento, è punito con la reclusione da 6 mesi a 5 anni.
 Se dal fatto deriva un disastro o un infortunio, la pena è della reclusione da 3 a 10 anni.

*R.S.P.P. Prof. Pio Giovanni Sangiovanni
 grafica Prof. Gianfranca Greca*

